



metropol  
region  
nürnberg

KOMMEN. STAUNEN. BLEIBEN.

# Europäische Metropolregion Nürnberg

## One out of Eleven

## Agenda

---

- 1. *Wer wir sind!***
- 2. *Wie wir arbeiten!***
- 3. *Was wir tun!***
- 4. *Marketing: Die Anziehungskraft der Region stärken!***

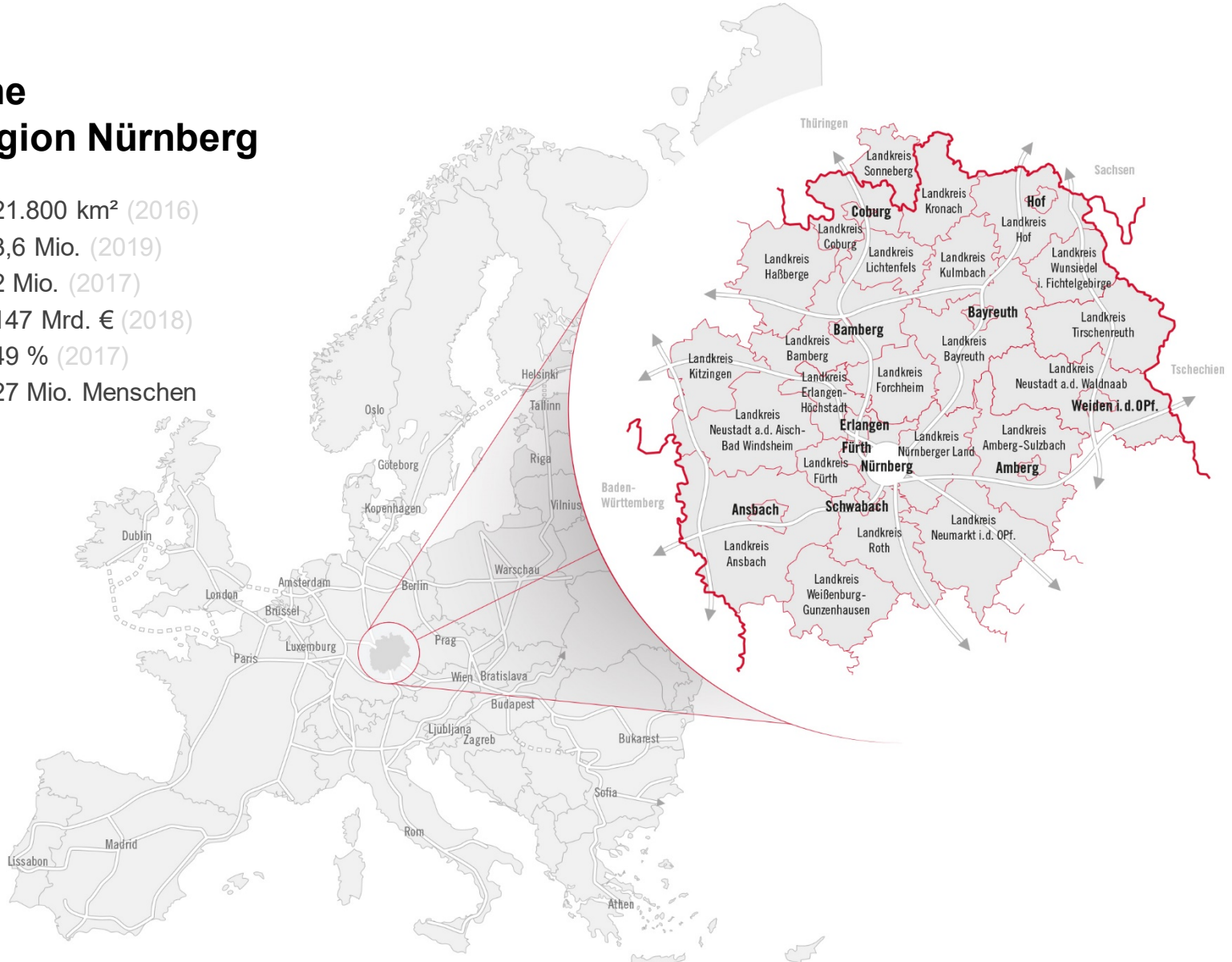
## Agenda

---

1. *Wer wir sind!*
2. *Wie wir arbeiten!*
3. *Was wir tun!*
4. *Marketing: Die Anziehungskraft der Region stärken!*

# Europäische Metropolregion Nürnberg

Fläche	21.800 km <sup>2</sup> (2016)
Einwohner	3,6 Mio. (2019)
Erwerbstätige	2 Mio. (2017)
BIP	147 Mrd. € (2018)
Exportquote	49 % (2017)
Erreichbarkeit Radius 200 km	27 Mio. Menschen



## Stadt-Land-Partnerschaft

Ein Netz mit vielen starken Knoten  
als zentrale Voraussetzung für  
die globale Sichtbarkeit ihrer Städte und Regionen  
und eine nachhaltige Lebensqualität



**„Wir wollen die bevorzugte Heimatregion für talentierte und engagierte Menschen aus aller Welt sein. Gemeinsam schaffen wir die Heimat für Kreative.“**

**Stärke durch  
Polyzentralität**

„Wir entwickeln Polyzentralität und Kooperation zum Alleinstellungsmerkmal.“

**Beispielhafte  
Willkommens-  
Kultur**

„Wir entwickeln eine beispielhafte Willkommenskultur.“

**Familien-  
freundlichste  
Metropolregion**

„Wir werden eine der familienfreundlichsten Metropolregionen in Europa.“

**Top in  
Innovationskraft**

„Wir stärken das kreative Potential und die Innovationskraft gemäß dem Leitbild WaBe.“

**Intelligente  
Infrastruktur**

„Wir entwickeln eine intelligente Infrastruktur und koppeln die Energie- und Mobilitätswende.“

## Neue Arbeit

- (Selbst-) Lernkultur schaffen
- Change durch KulTour
- Experimentierräume für NewWork

## Mobilitätswandel & Klimaschutz

- Umsetzung des Klimapakts
- Integrierte Energie- und Verkehrswende
- Intelligente Infrastruktur
- Schwerpunkt Wasserstoff

## Innovationskraft

- Leitbild WaBe & Innovationspakt
- Internationale Vernetzung
- Digitalisierung & Infrastruktur
- Innovationskunst



## Nachhaltige Lebensqualität

- Regionale Produkte
- Naherholung, Freizeit- & Kulturtourismus
- Naturparke
- Fairtrade & Faire Beschaffung
- Sport

## Kulturentwicklung

- Kultur- und Kreativwirtschaft & Freie Szene
- Kulturelle Bildung
- Kulturhauptstadtbewerbung

## Agenda

---

1. *Wer wir sind!*
2. ***Wie wir arbeiten!***
3. *Was wir tun!*
4. *Marketing: Die Anziehungskraft der Region stärken!*





**GEMEINSCHAFT STATT KIRCHTURMPOLITIK.**

**ZAHLEN UND FAKTEN**

Bevölkerung	3,5 Mio.
Bruttoinlandsprodukt	129 Mrd. €
Unternehmen	168 000
Erwerbstätige	1,9 Mio.
Erreichbarkeit (Radius 200 km)	27 Mio. Menschen

 metropolregion nürnberg  
KOMMEN. STAUNEN. BLEIBEN.

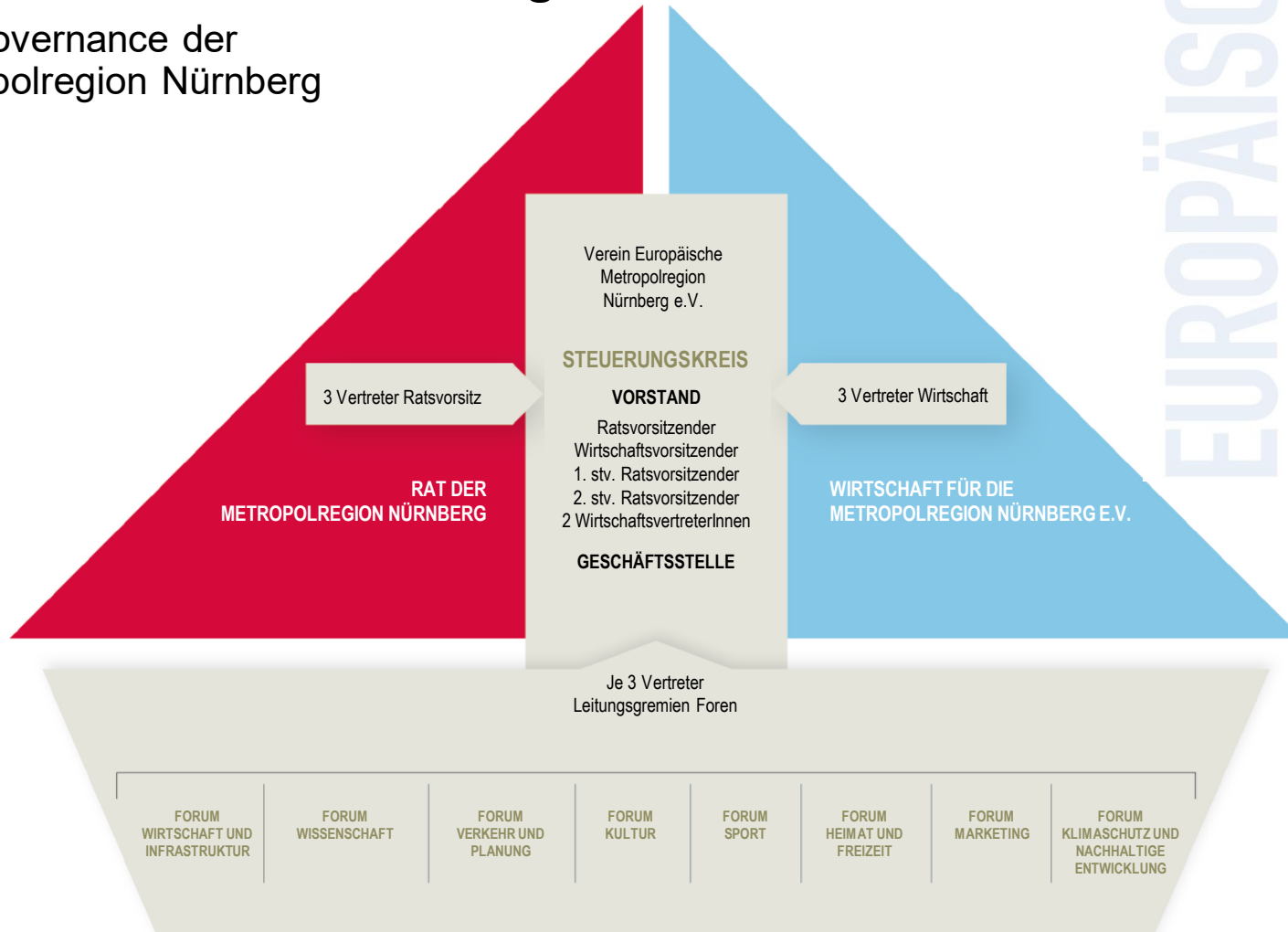
## Spielregeln der Zusammenarbeit

- Subsidiarität
- Freiwilligkeit
- Gleiche Augenhöhe
- Stadt-Land-Partnerschaft
- Offenheit und Dynamik
- Konsens
- Demokratischer Kern  
Rat der Metropolregion
- Regional, multilevel Governance  
Vernetzung mit Wirtschaft, Wissenschaft,  
Kultur und Verwaltung

EUROPÄISCHE  
METROPOLREGION  
NÜRNBERG

# Gemeinsame Willensbildung

Die Governance der Metropolregion Nürnberg



EUROPÄISCHE  
METROPOLREGION  
NÜRNBERG

## Vorstand des Steuerungskreises – Parität und Konsens



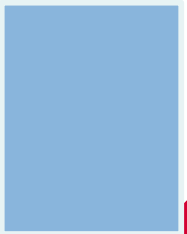
**Ratsvorsitzender  
Johann Kalb**

Ratsvorsitzender und  
Landrat des Landkreises Bamberg



**Wirtschaftsvorsitzender  
Prof. Dr. Klaus L. Wübbenhorst**

Vorstandsvorsitzender  
Förderverein „Wirtschaft für die Europäische  
Metropolregion Nürnberg e.V.“



**Dr. Florian Janik**

1. stv. Ratsvorsitzender und  
Oberbürgermeister der Stadt Erlangen



**Michael Sigmund**

Mitglied des Vorstands des Fördervereins  
Leiter des Regionalreferats  
Siemens Erlangen/Nürnberg



**Thomas Thumann**

2. stv. Ratsvorsitzender und  
Oberbürgermeister der Stadt  
Neumarkt in der Oberpfalz



**Dr. Christa Standecker**

Geschäftsführerin  
Geschäftsstelle Metropolregion Nürnberg



**N. N.**

Mitglied des Vorstands des Fördervereins  
(Schriftführer und Schatzmeister)

## LEUCHTTÜRME

adidas



Rödl & Partner

SIEMENS



## SPITZENSORTPARTNER

## Agenda

---

1. *Wer wir sind!*
2. *Wie wir arbeiten!*
3. ***Was wir tun!***
4. *Marketing: Die Anziehungskraft der Region stärken!*

## Partner sein – Was bringt's?

3 gute Gründe!

Und eine Reihe erfolgreicher  
Projekte mit der Wirtschaft

### Geschäftserfolg erhöhen

Original Regional

Leitbild WaBe für nachhaltiges  
Wachstum und Beschäftigung

Medical Valley

### Infrastruktur leistungsfähig ausbauen

12-Punkte-Programm der IHKn  
in der Metropolregion

Verkehrsverbund Großraum Nürnberg (VGN)

### Fachkräfte halten und gewinnen

Willkommens-Plattform „Leben & Arbeiten“  
inkl. SmartMAP, Karriere-Portal etc.

IHK FOSA (Foreign Skills Approval)

Allianz pro Fachkräfte



MISSION, ZIELE UND PROJEKTE



Klimapakt der Metropolregion



Messeauftritte der Metropolregion



Imagekampagne

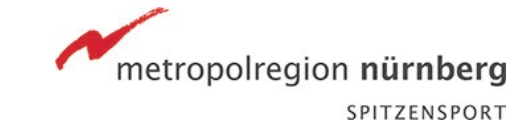


Erweiterung des VGN  
Verkehrsverbund  
Großraum Nürnberg

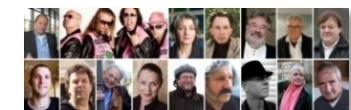
PLATZ FÜR...



Faire Metropolregion



Symposien zur Kultur- und  
Kreativwirtschaft und Berichte



KünstlerInnen der Metropolregion

Website „Leben & Arbeiten“

INFRASTRUKTUR LEISTUNGSFÄHIG AUSBAUEN



## Gemeinsames Lobbying für „Gateway in Europa“

Die Metropolregion liegt an zwei TEN-T Korridoren\*

**Scandinavian – Mediterranean**  
**Rhine – Danube**

\*) Trans-European Transport Networks

- Helsinki – Hamburg – Nuremberg – Brenner Pass – Rome – Valletta
- Frankfurt – Nuremberg – Prague – Zilina – UA Border  
– Passau – Vienna – Budapest – Bucharest

Quelle: European Commission  
[http://ec.europa.eu/transport/themes/infrastructure/new-allen-corridors\\_en.htm](http://ec.europa.eu/transport/themes/infrastructure/new-allen-corridors_en.htm)  
Based on the outcome of the informal dialogue of 27th June 2013



# Verbundgebiet 2019 und Anfragen zu Verbundraumerweiterungen

Planungsstand: 10.10.2019

Eine Fahrkarte für alle  
Verkehrsmittel!



## Legende

-  Schienenstrecke im VGN
-  Schienenstrecke außerhalb VGN
-  Grenze Metropolregion
-  Landkreisgrenze
-  Grenze Regierungsbezirk
- FÜRTH** Landkreis
- Fürth** kreisfreie Stadt
-  VGN-Gebiet 2019
  
- Planungen:**
-  Interessenbekundung zu einem VGN-Beitritt



# WISSENSCHAFT: HOCHSCHULLANDSCHAFT IN DER METROPOLREGION NÜRNBERG



## Willkommen in der Metropolregion!



**WelcomeCard und WillkommensPaket**



Neue  
Willkommens-  
Plattform!



Pilot-  
Unternehmen

Datev  
Brose  
Stadt Weiden i. d. Oberpfalz  
St. Theresien-Krankenhaus  
v. Rundstedt+Partner  
Rödl&Partner  
Moritz Fürst  
Leistritz  
nh Hotels  
Planemos

## Digitale Willkommens-Plattform „Leben und Arbeiten“ mit SmartMAP

Regionale Highlights in Kultur und Freizeit, Tipps für Familien und Zugezogene uvm.

Bestellformular unter [metropolregionnuernberg.de/fuer-unternehmen/willkommensangebote.html](https://www.metropolregionnuernberg.de/fuer-unternehmen/willkommensangebote.html)

## Regionale Produkte und Direktvermarkter

Zusammenschluss von 31 Initiativen,  
1.500 Direktvermarktern, Händlern und Produzenten

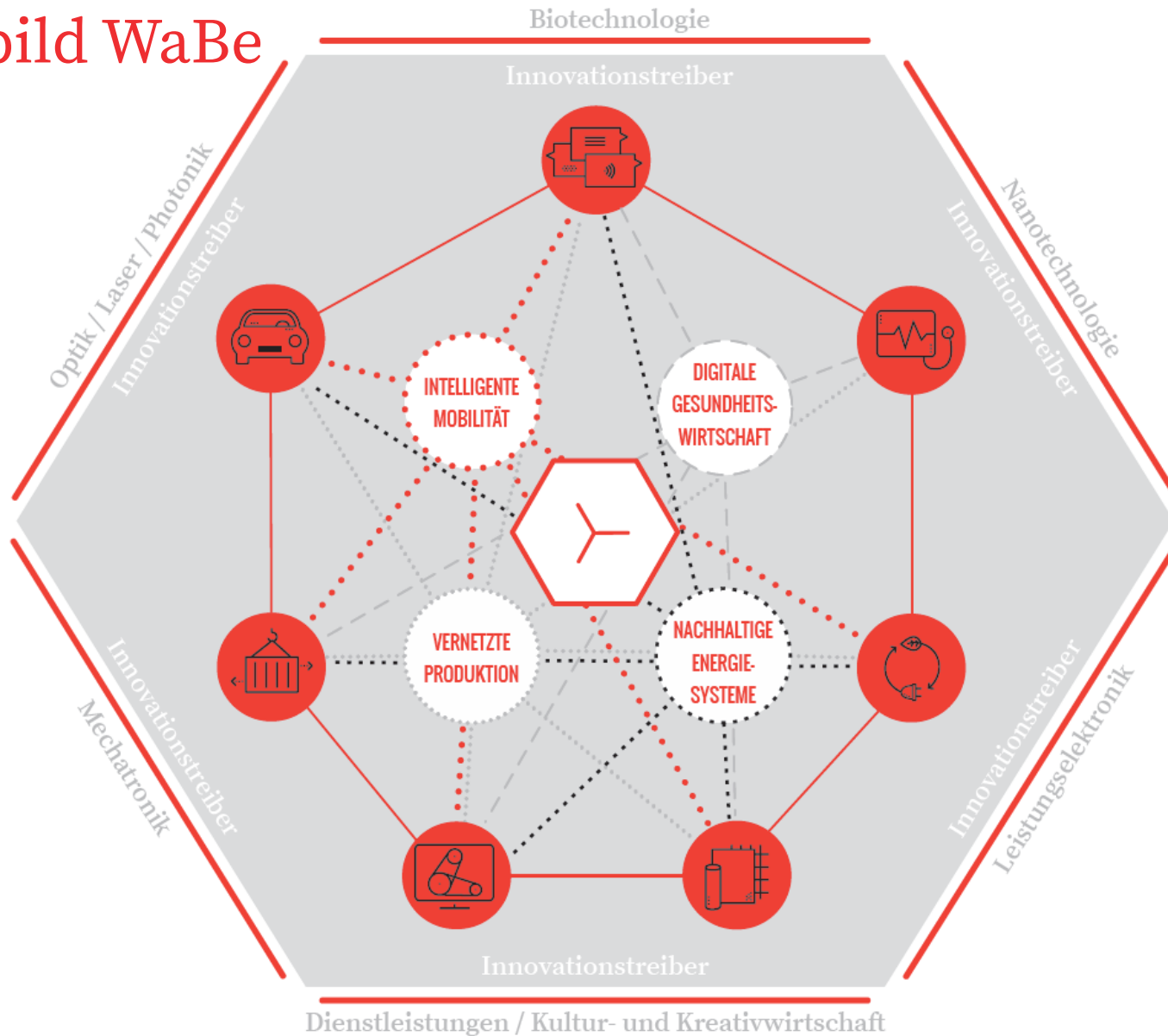
**Original Regional**  
**ANBIETERSUCHE** mit über 1.100 Einträgen!  
[original-regional.info](http://original-regional.info)

Jährliche Gemeinschaftsauftritte

- Nürnberger Christkindlesmarkt (2 Mio. Besucher)
- Consumenta (170.000 Besucher)



# Leitbild WaBe



# Leitbild WaBe:

# Kompetenzinitiativen

FÜR NACHHALTIGES WACHSTUM &  
BESCHÄFTIGUNG DER EUROPÄISCHEN  
METROPOLREGION NÜRNBERG



## Agenda

---

1. *Wer wir sind!*
2. *Wie wir arbeiten!*
3. *Was wir tun!*
4. ***Marketing: Die Anziehungskraft der Region stärken!***

## Profilierungsfelder

Wo weist die Metropolregion Nürnberg besondere Stärken auf, die zu kommunizieren und stärken sind?

**DYNAMISCHE  
BALANCE**

**NACHHALTIGE  
WIRTSCHAFTSKRAFT**

**HEIMAT FÜR KREATIVE**

RAUM ZUR ENTFALTUNG  
VON TALENTIERTEN UND ENGAGIERTEN MENSCHEN  
überraschend – wertschätzend – kooperativ – weltoffen

**KULTUR<sub>UND</sub> FREIZEIT  
IM STADT-LAND-MIX**

**WELTOFFENHEIT<sub>UND</sub>  
INTERNATIONALITÄT**



metropol region nürnberg

**PLATZ FÜR BAUMEISTER**

Die Story von Barbara Schwaninger auf [www.platzfuer.de](http://www.platzfuer.de)

GS

metropol region nürnberg

**PLATZ FÜR IMPULSGEBER**

Die Story von Corina Eberle auf [www.platzfuer.de](http://www.platzfuer.de)

metropol region nürnberg

**PLATZ FÜR SCHWÄRMER**

Die Story von Felix Freitag auf [www.platzfuer.de](http://www.platzfuer.de)

metropol region nürnberg

**PLATZ FÜR EINZIGARTIGE**

Die Story von Prof. Dr. Dr. Ina Wegmann auf [www.platzfuer.de](http://www.platzfuer.de)

metropol region nürnberg

**PLATZ FÜR PIONIERE**

Die Story von Sebastian Wenzel auf [www.platzfuer.de](http://www.platzfuer.de)

herpa

metropol region nürnberg

**PLATZ FÜR LEBENSMTÜTIGE**

metropol region nürnberg

**PLATZ FÜR TUCHFÜHLER**

Die Story von Malinika Mahapatra auf [www.platzfuer.de](http://www.platzfuer.de)

metropol region nürnberg

**PLATZ FÜR ALLESKÖNNER**

Die Story von Marco Wenzel auf [www.platzfuer.de](http://www.platzfuer.de)

ENERGIE

metropol region nürnberg

**PLATZ FÜR ENERGIEBÜNDEL**

Die Story von Lisa Schäfer auf [www.platzfuer.de](http://www.platzfuer.de)

metropol region nürnberg

**PLATZ FÜR WELTVERBESSERER**

metropol region nürnberg

**PLATZ FÜR QUERBANKER**

UmweltBank

metropol region nürnberg

**PLATZ FÜR GEWINNER**

Die Story von Dr. Ina Wegmann auf [www.platzfuer.de](http://www.platzfuer.de)

metropol region nürnberg

**PLATZ FÜR BEWEGTE**

metropol region nürnberg

**PLATZ FÜR WEGBEREITERINNEN**

Die Story von Lisa Schäfer auf [www.platzfuer.de](http://www.platzfuer.de)

metropol region nürnberg

**PLATZ FÜR AUFSTIEGER**

Die Story von Frank Wolf auf [www.platzfuer.de](http://www.platzfuer.de)

OBI

metropol region nürnberg

**PLATZ FÜR EXZENTRIKER**

SOLO

metropol region nürnberg

**PLATZ FÜR TEAMPLAYER**

Die Story von Mark Meißel auf [www.platzfuer.de](http://www.platzfuer.de)

LEONARDO

metropol region nürnberg

**PLATZ FÜR NATURTALENTE**

Die Story von Dr. Laura Weiss-Lippold auf [www.platzfuer.de](http://www.platzfuer.de)

metropol region nürnberg

**PLATZ FÜR ALLTAGSHELDINNEN**

Die Story von Ulf Tiede auf [www.platzfuer.de](http://www.platzfuer.de)

nürnberg

metropol region nürnberg

**PLATZ FÜR STILISTEN**

Die Story von Anton Nöcker auf [www.platzfuer.de](http://www.platzfuer.de)

metropol region nürnberg

**PLATZ FÜR EISENMÄNNER**

Die Story von Birgit Lückers auf [www.platzfuer.de](http://www.platzfuer.de)

metropol region nürnberg

**PLATZ FÜR DENKSPORTLER**

Die Story von Prof. Ralf Gaeßler auf [www.platzfuer.de](http://www.platzfuer.de)

metropol region nürnberg

**PLATZ FÜR ENGAGIERTE**

Die Story von Prof. Dr. Ina Wegmann auf [www.platzfuer.de](http://www.platzfuer.de)

HERFALANN

**metropolregion nürnberg**

KOMMEN. STAUNEN. BLEIBEN.

metropol  
region  
nürnberg

KOMMEN. STAUNEN. BLEIBEN.

NÜRNBERG MESSE

# PLATZ FÜR IMPULSGEBER

für bis zu 1,5 Millionen Messebesucher pro Jahr.  
Die Story von Cornelia Fehlner auf [www.platzfuer.de](http://www.platzfuer.de)

metropol  
region  
nürnberg

KOMMEN. STADTEN. BEIHEIN.

# PLATZ FÜR DENKSPORTLER

Die Story von Prof. Björn Eskofier auf [www.platzfuer.de](http://www.platzfuer.de)



# REICHWEITE - Imagekampagne „Platz für...“

seit Kampagnenstart am 22. Juli 2016 (Stand: 11.01.2021)

**Reichweite: ~ 106 Mio.**

<b>AUSSENWERBUNG</b>	<b>1.130</b> Großflächenplakate, Fahrgast-TV, Live-Events	 <b>58 Mio.</b> Sichtkontakte
<b>PRESSE</b>	<b>118</b> Presse- und TV-Beiträge	 <b>19 Mio.</b> Leser und Zuschauer
<b>RADIO</b>	<b>110</b> Funkspots und Infomercials	 <b>20 Mio.</b> Hörer
<b>ONLINE</b>	Social Media Website	 <b>9 Mio.</b> Erreichte

# PLATZ FÜR MITMACHER



## Nutzen Sie die Marke „Metropolregion Nürnberg“ bei...



- Websites
- Stellenausschreibungen
- Veröffentlichungen
- Willkommensangeboten
- Briefen, Anschreiben
- Werbung / PR
- Baustellen-Marketing
- Grußworten und Empfängen

Logo-Paket unter [metropolregionnuernberg.de/downloads/logo-cd-manual](https://metropolregionnuernberg.de/downloads/logo-cd-manual)

”

*Die Europäische Metropolregion  
Nürnberg ist kein Spielfeld, auf dem  
wenige spielen und viele zuschauen,  
sondern ein Spielfeld mit 3,5 Mio.  
aktiven Spielern und Botschaftern.*

“



Prof. Dr. Klaus L. Wübbenhorst

Wirtschaft für die Europäische Metropolregion Nürnberg e.V.  
Vorsitzender des Vorstands

#### Kontakt

Europäische Metropolregion Nürnberg | Geschäftsstelle  
Theresienstraße 9, 90403 Nürnberg  
Tel. 0911 231-10510  
geschaeftsstelle@metropolregion.nuernberg.de  
www.metropolregion.nuernberg.de