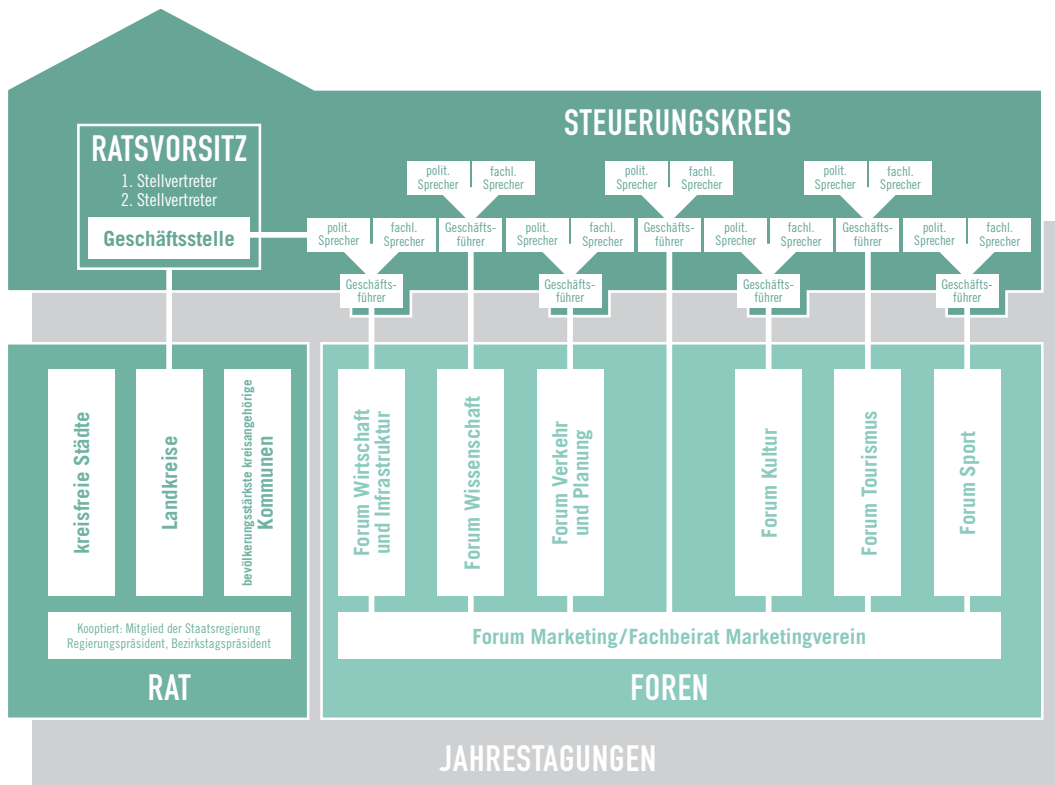




STÄRKEN VERBINDEN

Die Europäische Metropolregion Nürnberg

33 kreisfreie Städte und Landkreise arbeiten in der Metropolregion Nürnberg gemeinsam mit Unternehmen, Wissenschaftlern, Kulturmanagern, Touristikern, Sportlern und Marketingfachleuten für die Metropolregion Nürnberg. Ein eigener Marketingverein entwickelt und setzt ein metropolitanes Marketing für die Region um.



ZIELE

- Aufbau einer internationalen Marke Metropolregion Nürnberg
- Gestalten in Europa
- Ausbau der Metropolfunktionen
- Optimierung der innerregionalen Kooperation

SPIELREGELN DER ZUSAMMENARBEIT

- Freiwilligkeit: ohne staatlichen Zwang
- Offenheit und Dynamik: prozessorientiertes Arbeiten
- Gleiche Augenhöhe: alle Städte und Landkreise haben das gleiche Gewicht

- Subsidiarität und Konsens
- Demokratischer Kern: Rat der Metropolregion mit 55 Oberbürgermeistern, Bürgermeistern und Landräten
- Strategische Beratung: Steuerungskreis der Metropolregion mit Politikern, Wissenschaftlern, Unternehmern, Kulturmanagern und -schaffenden
- Vernetzung in Deutschland und Europa: Metrex – Netzwerk von 50 europäischen Metropolregionen, Initiativkreis der Metropolregionen in Deutschland (IKM)

Europäische Metropolregion Nürnberg – Geschäftsstelle

Rathausplatz 2, 90403 Nürnberg

Telefon: +49 (0) 911 / 231 - 2024

Telefon: +49 (0) 911 / 231 - 7974

Telefax: +49 (0) 911 / 231 - 7972

E-Mail: geschaeftsstelle@metropolregion-nuernberg.de

Internet: www.metropolregion-nuernberg.de